



Nos cinémas de **proximité**
pour vos **événements**
et votre **communication personnalisés**



**CONTACTEZ
NOUS !**



**Un projet en tête ?
Faites-nous part de vos besoins/envies et
construisons le ensemble !**

Notre commercial vous proposera un devis sur mesure en
fonction de votre budget et de votre projet !



*Découvrez notre site
internet*

✉ commercial@felicine.fr

☎ 06 03 95 51 66



*On se retrouve
sur linkedIn*

Féliciné Cinémas

Siège administratif
29 rue Antoine Condorcet, bâtiment 7013,
38090 Villefontaine



www.felicinecinemas.fr

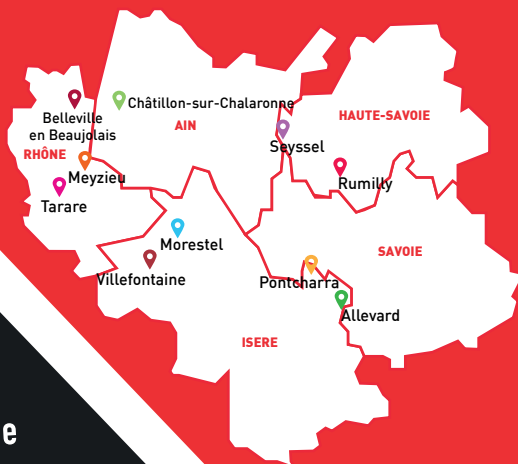


L'ADN

FÉLICINÉ



Vos cinémas de **proximité** pour une
programmation riche et diversifiée



Nous sommes une société indépendante qui gère uniquement
des cinémas de proximité, classés Art et Essai.

Féliciné a été créée en 2006 avec la reprise du Fellini à Villefontaine (38).

Notre filiale «Écrans pour tous» gère le cinéma de Rumilly.

Notre équipe de 28 collaborateurs gère actuellement 10 cinémas sur la région
Auvergne Rhône-Alpes.

Le cinéma Art & Essai permet de promouvoir le cinéma indépendant, peu
diffusé et riche en diversité géographique.



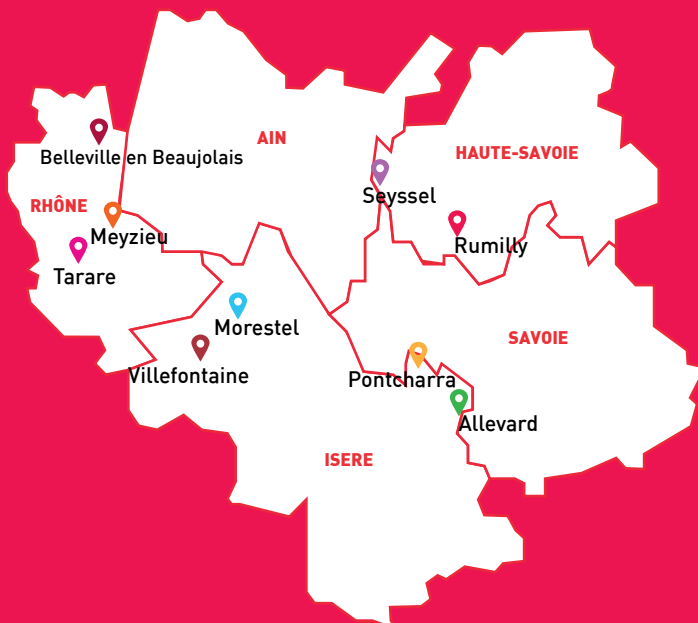
COMITÉ SOCIAL ET ÉCONOMIQUE



Offrez du bonheur, de la culture, des moments en famille et du pouvoir d'achat !

Pensez au CINÉMA !

Faites bénéficier les collaborateurs de votre entreprise de tarif préférentiel dans leurs cinémas de proximité !



ENTREPRISES, FAITES VOTRE CINÉMA



Privatisez nos installations le temps d'une soirée, d'un événement, d'une conférence ... !

Nos **CINÉMAS**, rien que pour vous !

Surprenez vos collaborateurs dans un lieu chaleureux, singulier, local et culturel !



Cinéma Le Fellini - Villefontaine

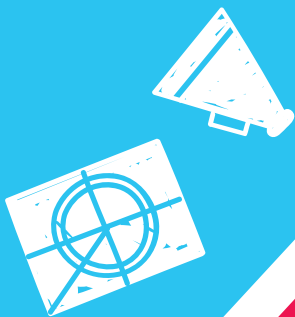


Cinéma Les Lumières de la Ville - Rumilly

Nous vous accompagnons dans
l'organisation d'un évènement
SUR-MESURE !



COMMUNIQUER DANS NOS CINÉS !



Sur nos sites internet

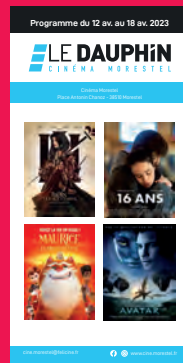
Une visibilité accrue sur le plan digital !

Plus de 900 visiteurs locaux sur nos sites web chaque mois !

Sur nos programme papier

Touchez un large public sur une période de 2 semaines minimum

Plus de 2000 programmes distribués dans votre zone de chalandise !



Sur nos écrans de cinémas

Choisissez des séances adaptées à votre public

Plus de 900 spectateurs par mois, pour une audience qualifiée et ciblée !

Sur nos tickets de cinéma

Optez pour la visibilité de masse

Entre 18 000 et 78 000 impressions selon les cinémas !